

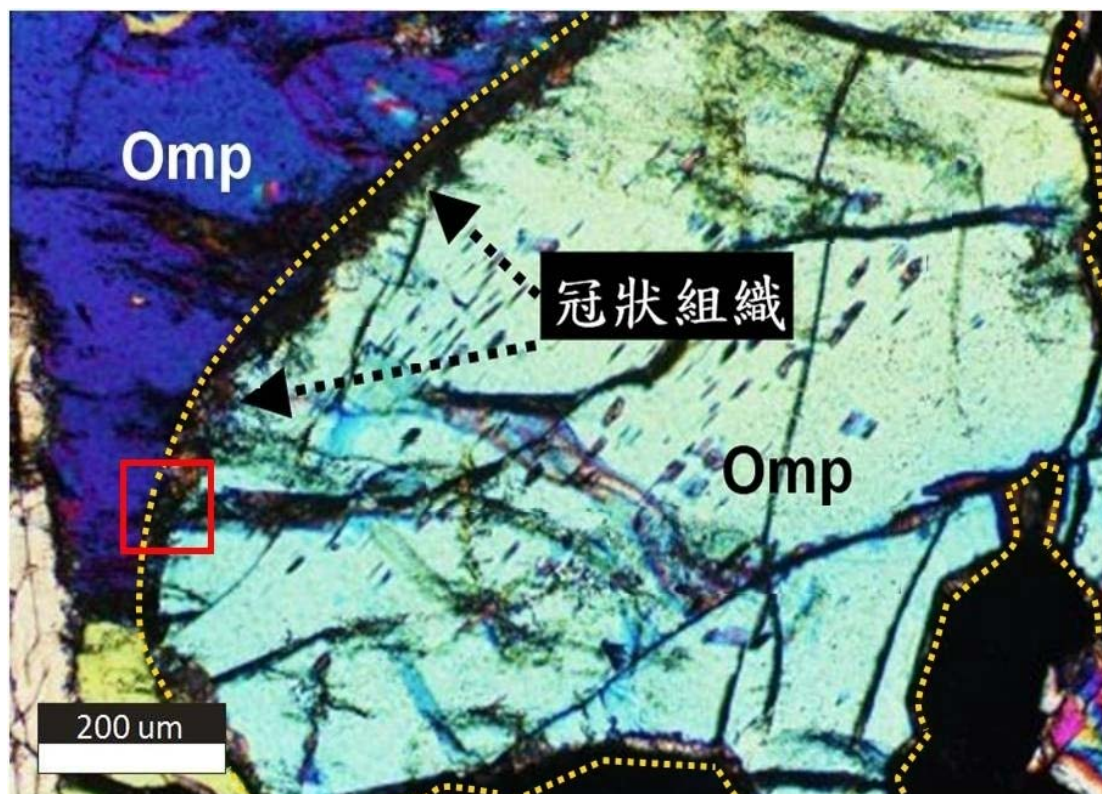
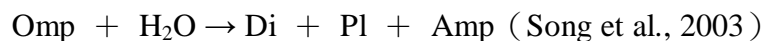
冠狀組織 (Corona texture)

冠狀組織 (Corona texture) :

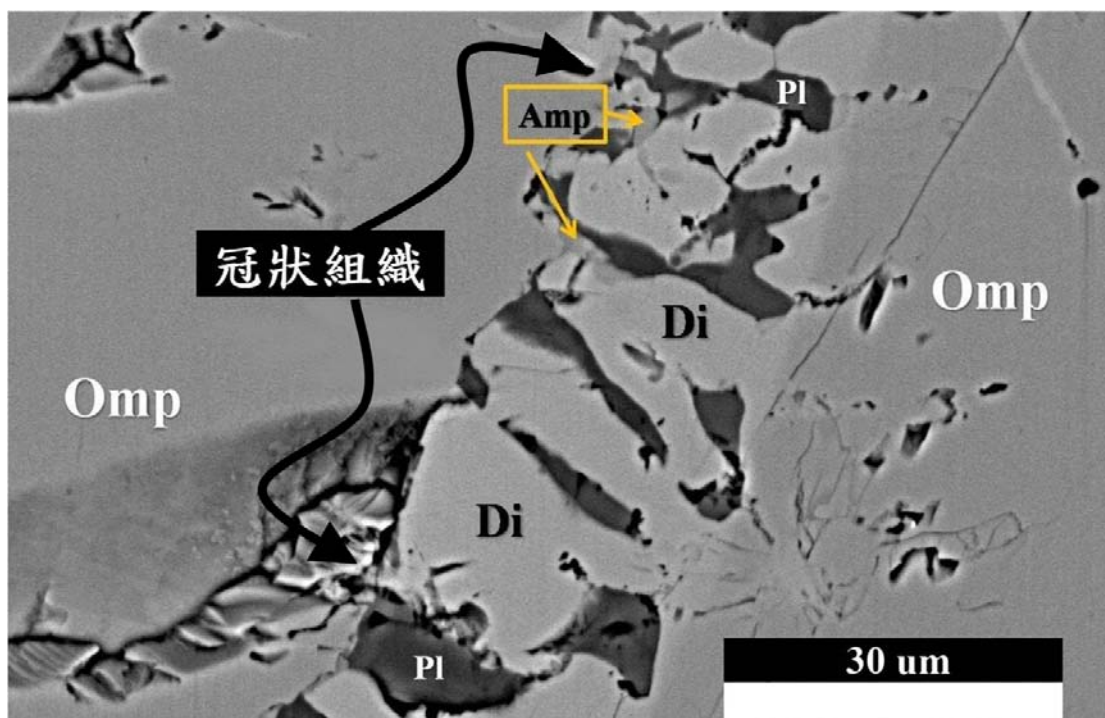
冠狀組織是一個礦物顆粒的周邊被一群共生礦物包圍，所形成的一個環狀組織，通常是因為中心礦物的外緣發生礦物反應，形成一個反應圈或蝕變圈。例如在變質岩中某些礦物晶體在變質作用的過程中可能與其周圍礦物顆粒或流體發生局部的礦物反應，而在其晶體外緣形成一個由多種礦物組成的反應圈 (reaction rim)，這種環狀組織稱為冠狀組織 (圖一)；冠狀組織的礦物群可由單一 (但呈較細顆粒之多晶聚合體) 或多種礦物所組成。

實例：

中國西北柴達木盆地北緣的超高壓變質帶中，位於錫鐵山地區的榴輝岩內，可見到綠輝石之冠狀組織，此冠狀組織之礦物組合為透輝石 (Di) + 斜長石 (Pl) + 角閃石 (Amp)，三者共生在一起並圍繞在綠輝石晶體之外緣 (圖二)。此經由變質作用所形成的冠狀組織，其可能之反應式為：



圖一、中國西北部錫鐵山的榴輝岩中，綠輝石 (Omp) 晶體周邊因與流體反應所形成的冠狀組織 (黃色虛線內側-圍繞著綠輝石顆粒)。(偏光顯微照片，直交偏光)。



圖二、圖一紅框處放大之SEM-BSE影像；明顯可見綠輝石（Omp）顆粒周邊的冠狀組織中的礦物組合分別有三種不同的色階，它們分別是透輝石（Di）、斜長石（Pl）和角閃石（Amp）。

參考文獻：

Song, S.G., Yang, J.S., Xu, Z.Q., Liou, J.G., Shi, R.D. (2003) Metamorphic evolution of the coesite-bearing ultrahigh-pressure terrane in the North Qaidam, orthern Tibet, NW China . *J. metamorphic Geol.*, **21**, 631–644.

參考網站：

國立編譯館學術名詞資訊網-礦物學名詞

http://terms.nict.gov.tw/download_list.php?folder_id=142

撰稿：曹懿麒